

ИНСТРУКЦИИ ПО МОНТАЖУ



Ventile & Fittings Praha spol. s r.o.

Družstevní 72, 250 65 Líbeznice

Tel.: +420 283 980 896

email: ventile@ventile.cz, www.ventile.cz

Уполномоченный представитель в Беларуси:

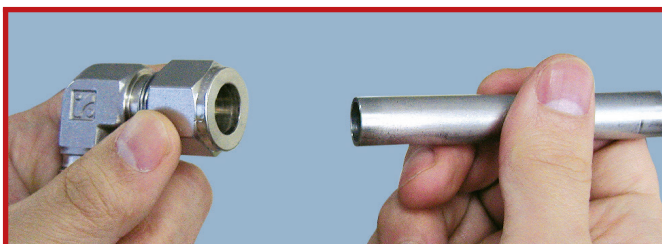
Диана Ефимчик

Тел. Velcom: +375 44 5649896, МТС: +375 29 7587788

email: defimchik@ventile.cz, www.ventil.by

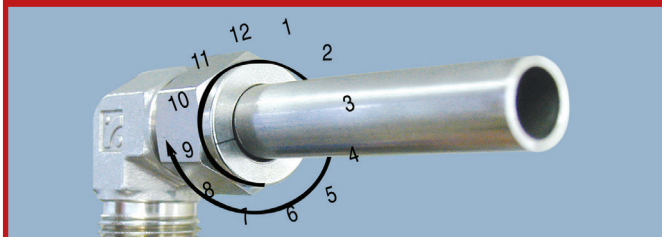
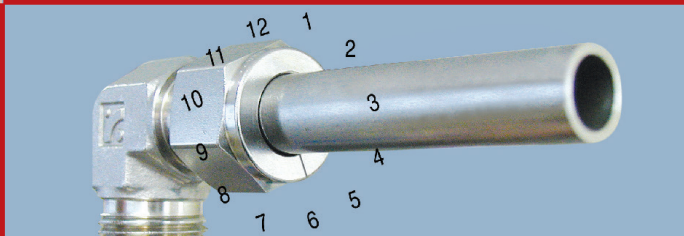
Первая сборка

Монтаж компрессионного фитинга с двумя обжимными кольцами



1 Предварительно обработанную от заусенец трубку, вставьте в фитинг до упора, затем вручную затяните гайку

2 На гайке сделайте отметку, указывающую начальное положение (например «на 6 часов»)



3 Удерживая корпус фитинга, затяните гайку на 1 ¼ оборота (При монтаже фитингов размером 2,3 и 4 мм или 1/16, 1/8 и 3/16" гайку следует затянуть на ¾ оборота)

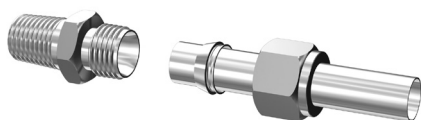
Правильно ли выполнен монтаж можно проверить щупом

РЕКОМЕНДУЕТСЯ: для больших диаметров (от 12мм или ½" и выше) использовать на резьбе под гайкой специальную пасту «Антизахват» для облегчения монтажа. Обратите ВНИМАНИЕ на совместимость со средой в системе!



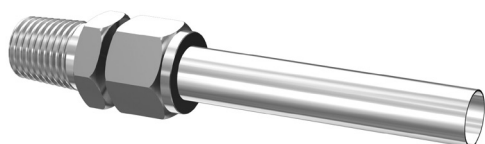
Повторная сборка

Монтаж компрессионного фитинга с двумя обжимными кольцами



1 Фитинг в не собранном состоянии

2 Трубка, с посаженными обжимными кольцами, вставляется в фитинг до упора переднего обжимного кольца в корпус фитинга



3 Удерживая корпус фитинга, гайка поворачивается сначала рукой до упора, а затем гаечным ключом на ¼ оборота

Новый тип компрессионного фитинга i-Fitting

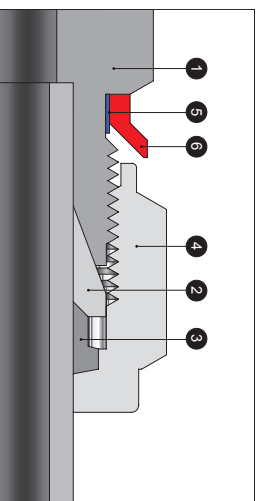
Свойства серии i-Fitting

- Очень короткое время установки
- Обеспечивает точную установку
- Не требуется контрольного устройства
- Значительное снижение затрат благодаря инновационной производительности
- Простота монтажа, который также может выполнять неопытный сотрудник

Как работает SUPERLOK i-Fitting

- Можно визуально наблюдать отделение контрольного кольца от корпуса изделия
- Можно слышать звук при отделении контрольного кольца от корпуса изделия
- Можно на ощупь определить отделение контрольного кольца на изделии

Структура



- Благодаря конструкции i-Fitting вы можете контролировать установку и отделение контрольного кольца от корпуса.
1. КОРПУС ФИТИНГА 4. ГАЙКА
2. ПЕРЕДНЕЕ ОБЖИМНОЕ КОЛЬЦО 5. ИДЕНТИФИКАЦИОННОЕ КОЛЬЦО
3. ЗАДНЕЕ ОБЖИМНОЕ КОЛЬЦО 6. КОНТРОЛЬНОЕ КОЛЬЦО
- i-Fitting состоит из корпуса фитинга, переднего и заднего обжимных колец, гайки, идентификационного кольца и контрольного кольца.

Процесс установки

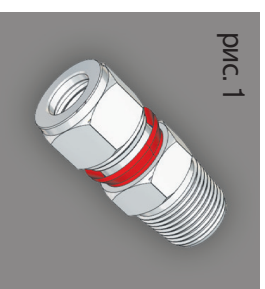


рис. 1

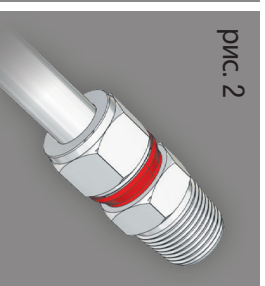


рис. 2

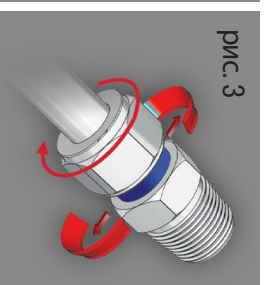


рис. 3

1. Подготовьте соответствующий i-Fitting, который состоит из корпуса, переднего и заднего обжимных колец, гайки, идентификационного кольца и контрольного кольца.
2. Вставьте трубу до упора в фитинг и затяните гайку от руки.
3. Теперь плотно затяните гайку с помощью гаечного ключа до отделения контрольного кольца. Сборка завершена.

